

BEKINA[®]
BOOTS

Built to last



-20°C
-4°F



EU 36 • 49
UK 3 1/2 • 14
US 4 • 16

+ semelles
intérieures
ergonomiques
Bekina[®] Boots



RIGLITE X SOLIDGRIP

RIGLITE X FUR SOLIDGRIP

CARACTÉRISTIQUES

1. botte ultralégère avec languettes pratiques pour faciliter l'enfilage des bottes
2. disponible avec et sans fourrure interne
3. ergot de déchaussement: facile à déchausser
4. 100 % étanche pour les pieds chauds et secs
5. SRC: semelle antidérapante pour une forte adhérence
6. sécurité: embout et semelle en acier (S5) pour une protection optimale

NOUVEAU

NEOTANE[®]
TECHNOLOGY

un confort
accru

excellent rapport
qualité-prix

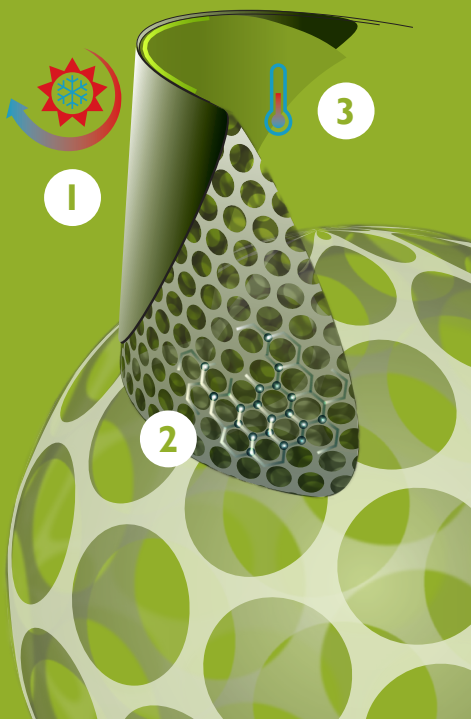
la sécurité
avant tout !

l'hygiène

**une combinaison
d'ingrédients
et un traitement
novateur**

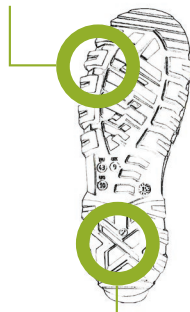
La technologie NEOTANE® est l'association d'un mélange unique de matériaux et d'une méthode innovante de traitement. Le matériau NEOTANE® haute performance a été mis au point en se basant sur plus de 55 ans d'expérience et les réactions de millions d'utilisateurs finaux. Pendant des décennies, nous avons travaillé main dans la main avec les meilleurs fournisseurs d'équipements, garantissant ainsi des produits de grande qualité réalisés à l'aide de la technologie NEOTANE®.

- 1 Partie avant scellée : fort et imperméable à l'extérieur
- 2 Structure bulles d'air : léger et isolant
- 3 Autorégulation thermique à l'intérieur

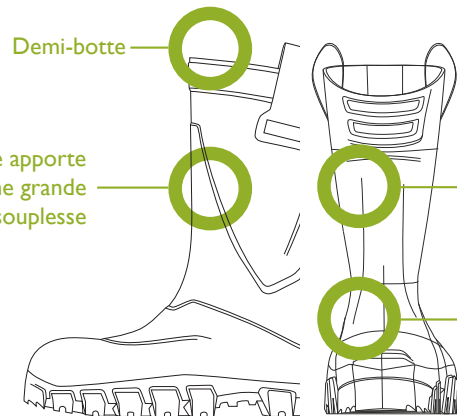


RIGLITE X SOLIDGRIP RIGLITE X FUR SOLIDGRIP

Une résistance à l'abrasion, crampons profonds pour une longue durée de vie



Semelle extérieure antidérapante SRC



- Demi-botte
- Tige apporte une grande souplesse
- Nettoyage facile et grande résistance aux produits chimiques
- Ergot de déchaussetage: facile à déchausser



RigliteX SolidGrip -
réf. XRN4PAB/7080AP198

RigliteX fur SolidGrip -
réf. XRN4PBB/7080AP229



CONFORT: LÉGÈRETÉ

Nos bottes conçues à l'aide de la Technologie NEOTANE® sont beaucoup plus légères que les bottes réalisées dans un autre matériau. Le poids des bottes a un impact direct sur le confort ressenti lorsqu'elles sont chaussées. Debout une grande partie de la journée de travail, on peut ressentir une fatigue intense dans le bas du dos et les jambes à la fin de la journée. À long terme, cela peut avoir une incidence négative sur la productivité.