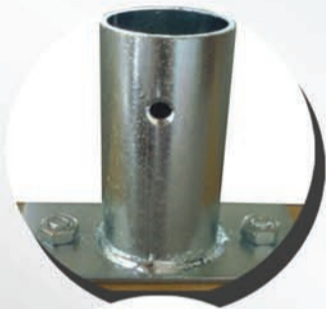


# RACLOIR

## à bitume bois



- **Monture bois 550x65 mm 30% plus légère.**  
( au lieu de 550x100 mm pour les modèles 47 03 07 et 47 03 08)

- **Douille métal à 90°, renforcée, diam.28mm.**

- **Ensemble fixé avec 2 boulons traversants.**



**Modèle**  
**biseauté 2 faces**  
**réf. 47 03 06**



**Modèle**  
**2 angles chanfreinés**  
**réf. 47 03 09**

Conditionnement par 1 pièce.

- **S'adapte sur un manche bois**  
**140 cm référence 36 09 01.**



taliaplast® est la marque déposée de la société SOFOP S.A.S  
Société française d'Outils Professionnels - SAS au capital de 4 022 040 Euros - R.C 95 B 00076 La Roche/Yon  
SIREN 006 780 514 - APE 2229B,N° TVA FR 72 006 780 514, identifiant EORI:FR 006 780 514 00052

SOFOP taliaplast  
3 route de la Torse - RN 171 - BP 46  
FR - 44450 Montoir de Bretagne - France  
Commercial France  
Tél. standard : 02 51 16 60 60  
e-mail : commercialfrance@taliaplast.com

Service Commercial Export  
Export Sales Department  
Tél : 33 (0)2 51 16 60 86  
Fax : 33 (0)2 40 45 44 64  
e-mail : export@taliaplast.com  
zone Europe : saleseurope@taliaplast.com