

Gamme broches/burins

Acier trempé - durezza HRC 50/58 - Réaffûtable

Ciseau à brique - Largeur de lame 70 mm.



- Lg. 230 mm - ref.46 08 01

Burin de mécanicien - Acier A 70.



- Lg. 200 mm - ref.46 08 02

Broche Pointerolle - Acier XC 45.

Tête traitée anti-éclat. Forme octogonale



- Lg. 250 mm - ref.46 07 00

- Lg. 300 mm - ref.46 07 01

- Lg. 350 mm - ref.46 07 02

- Lg. 400 mm - ref.46 07 06

Burin Ciseau - Acier XC 45.

Tête traitée anti-éclat. Forme octogonale.



- Lg. 250 mm - ref.46 07 08

- Lg. 300 mm - ref.46 07 03

- Lg. 350 mm - ref.46 07 04

- Lg. 400 mm - ref.46 07 07

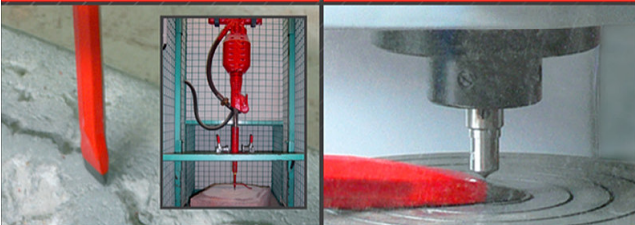


Test de résistance

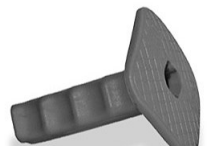
Vérification de la résistance des burins, broches et chevillettes à l'aide d'un marteau-piqueur.

Test Rockwell

Mesure de la dureté de la pointe de l'outil à l'aide d'un duromètre.



Ø 14 mm pour broches/burins
longueur 250mm



Poignée pare-coup
ref: 46 07 11

Ø 16 mm pour broches/burins
longueur 300 et 350mm

Poignée pare-coup
ref: 46 07 12

Ø 18 mm pour broches/burins
longueur 400mm

Poignée pare-coup
ref: 46 07 13



pour ciseau à brique Taliaplast
référence 46 08 01



Poignée pare-coup
ref: 46 07 14



Présentoir
capacité
100 pièces
ref: 59 10 14