

Platoir

Ref: 44 01 16



à colle 28x12cm INOX

dents carrées 12x12mm

Poignée bi-matère ergonomique

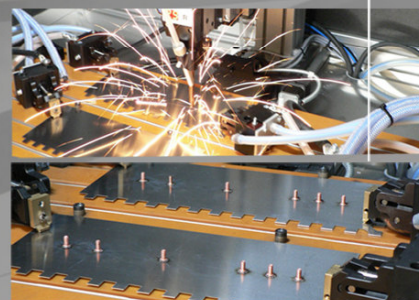
Monture aluminium moulé

Lame INOX supérieur écroui 6/10ème



Assemblage par 6 goujons acier soudés

Une dent dans chaque angle (évite la colle dans les angles rentrants)



site de production Taliaplast

Autres modèles:

Dents carrées 6x6 mm (ref. 44 01 05)

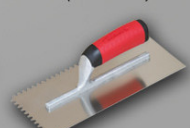
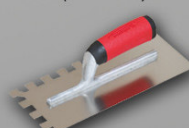
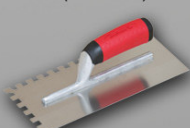
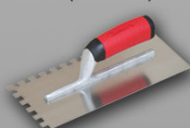
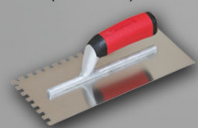
carrées 8x8 mm (ref. 44 01 00)

carrées 10x10 mm (ref. 44 01 10)

carrées 15x15 mm (ref. 44 01 17)

isocèles 6 mm (ref. 44 01 04)

demi-lune 20x10 mm (ref. 44 01 08)



porte platoir inclus



Conditionnement par 4 pièces.



taliaplast® est la marque déposée de la société SOFOP S.A.S
Société française d'Outils Professionnels - SAS au capital de 4 022 040 Euros - R.C 95 B 00076 La Roche/Yon
SIREN 006 780 514 - APE 2229B,N° TVA FR 72 006 780 514, identifiant EORI:FR 006 780 514 00052

SOFOP taliaplast®
3 route de la Torse - RN 171 - BP 46
FR - 44450 Montoir de Bretagne - France
Commercial France
Tél. standard : 02 51 16 60 60
e-mail : commercialfrance@taliaplast.com

Service Commercial Export
Export Sales Department
Tél : 33 (0)2 51 16 60 86
Fax : 33 (0)2 40 45 44 64
e-mail : export@taliaplast.com

Merch/440116/10/17