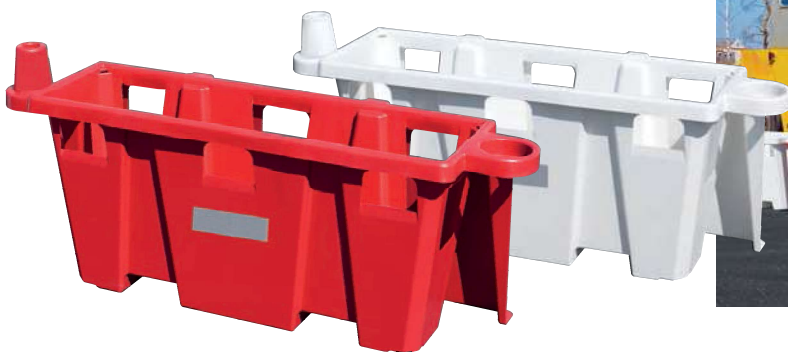


Séparateur de voies Pyraneo 75 & 50

Le séparateur de voies Pyraneo vous permet d'aménager vos chantiers, vos essais trafics, vos manifestations ou encore un plan de circulation. Sa structure permet une mise en place simplifiée.



Caractéristiques :

- Séparateurs conforme aux normes XP P98-453 et XP P98-454,
- Connexion intégrée,
- Matière : polypropylène,
- Film rétro 90 cm² classe T2 sur le côté,
- Option : couvercle polypropylène,
- Emplacement tube 40x40 pour adaptation avec couvercle 75.

Avantages :

- Reçoit tous types de lests : eau, sable, gravier, matière recyclé.
Exemple : Pyraneo 50 lesté eau : 43 kg / Lesté sable : 60 kg
- Mise en place simplifiée,
- 50 séparateurs sur 1 palette, soit 1000 dans un semi-remorque.

Utilisation :

- Chantiers, manifestations (sportives, commerciales...), sécurité, séparation de trafic, essais de trafic, de plan de circulation.

Connexion intégrée



Verrouillage pour traction d'une longueur de plusieurs séparateurs



Poignée de traction



Giratoire Ø minimum 3,20 m (7 séparateurs)

Caractéristiques	Pyraneo 75	Pyraneo 50
Longueur x Largeur x hauteur	1350 x 525 x 750 mm	1343 x 420 x 525 mm
Pas	1,20 m / 83 séparateurs pour 100 m balisé	1,20 m / 83 séparateurs pour 100 m balisé
Poids (non lesté)	8,0 kg	5,650 kg

Stockage optimisé



25 séparateurs par pile
50 par palettes



Passage pour manutention par élévateur à fourches



Pas : 1.20m soit 833 séparateurs par kilomètre

Passage pour emboiture tube 40 x 40 mm, avec couvercle en Option

